

WBCI Sequenzdiagramme (Zielprozess)

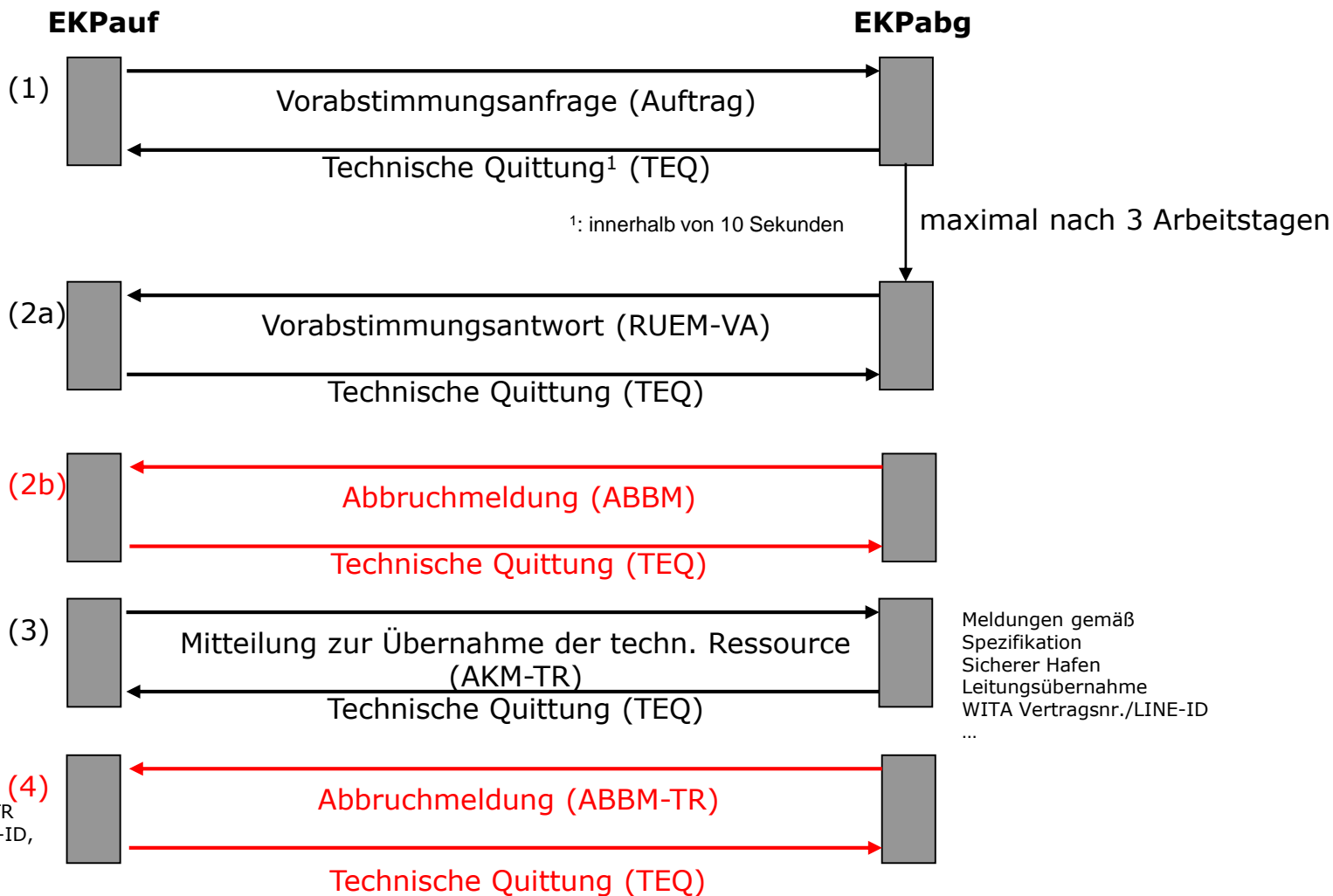
Version 1.0

Stand: 09.07.2013

Prämissen

- WBCI ist eine eigene technische Schnittstelle
- Bekannte benötigte Strukturen, wie z.B. „Standort A“ der aktuellsten WITA-OSS (z.Z. WITA-OSS6.0) werden „kopiert“
-> es wird keine Dummy-Werte geben für nicht benötigte Attribute
- WBCI hat ein eigenes XML-Schema

GF1: Vorabstimmungsanfrage Kündigung mit Rufnummernportierung (GF VA-KUE-MRN)

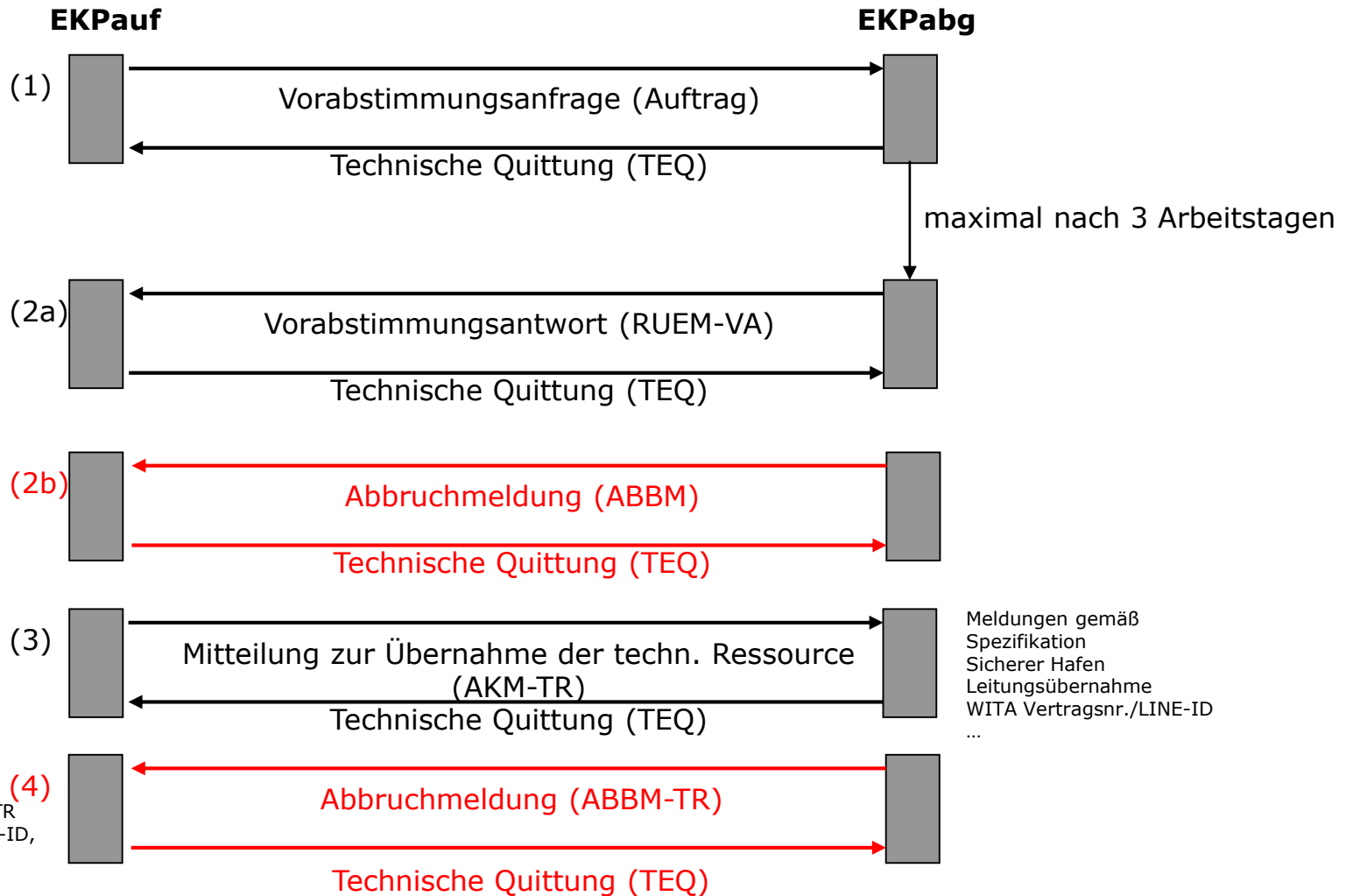


Meldungen gemäß Spezifikation z.B. ZWA, NAT, ADA + KWT + ...

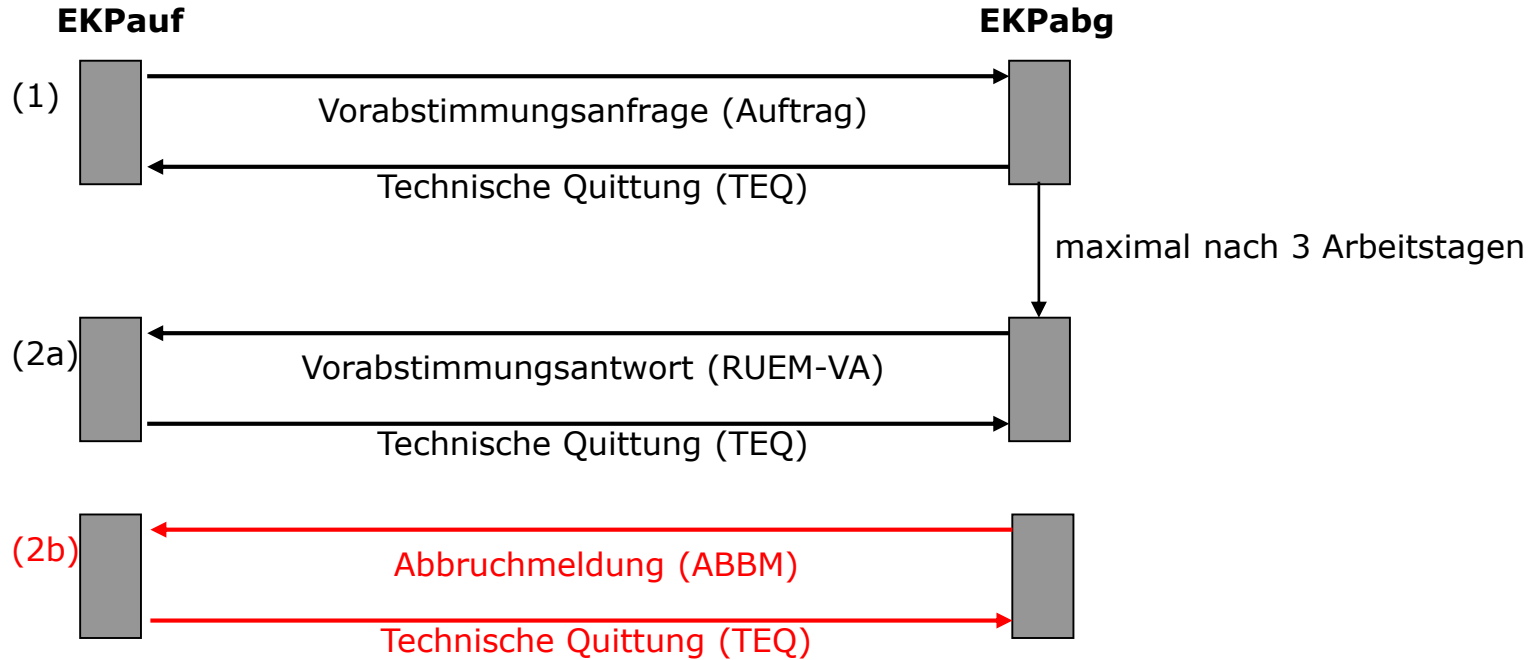
Meldungen gemäß Spezifikation z.B. RNG, ADF, AIF, WAI, SON, ...

Meldungen gemäß Spezifikation Sicherer Hafen Leitungsübernahme WITA Vertragsnr./LINE-ID ...

GF2: Vorabstimmungsanfrage Kündigung ohne Rufnummernportierung (GF VA-KUE-ORN)

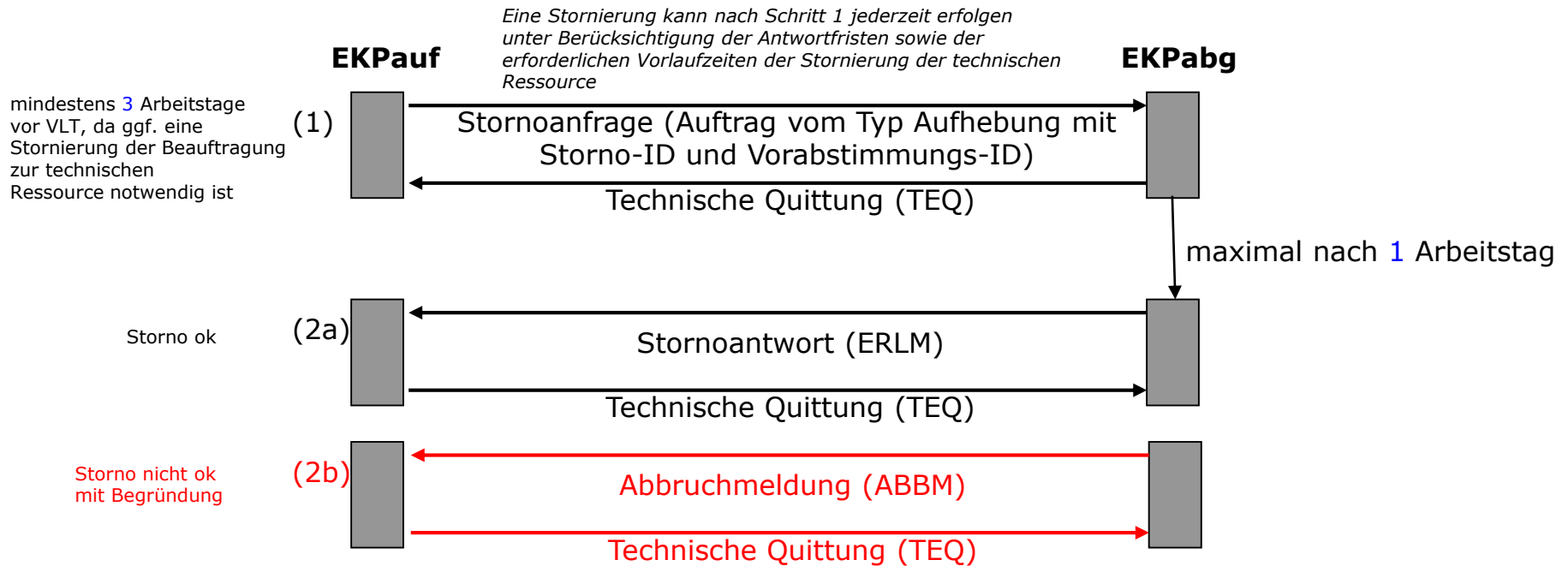


GF3: Vorabstimmungsanfrage reine Rufnummernportierung (GF VA-RRNP)



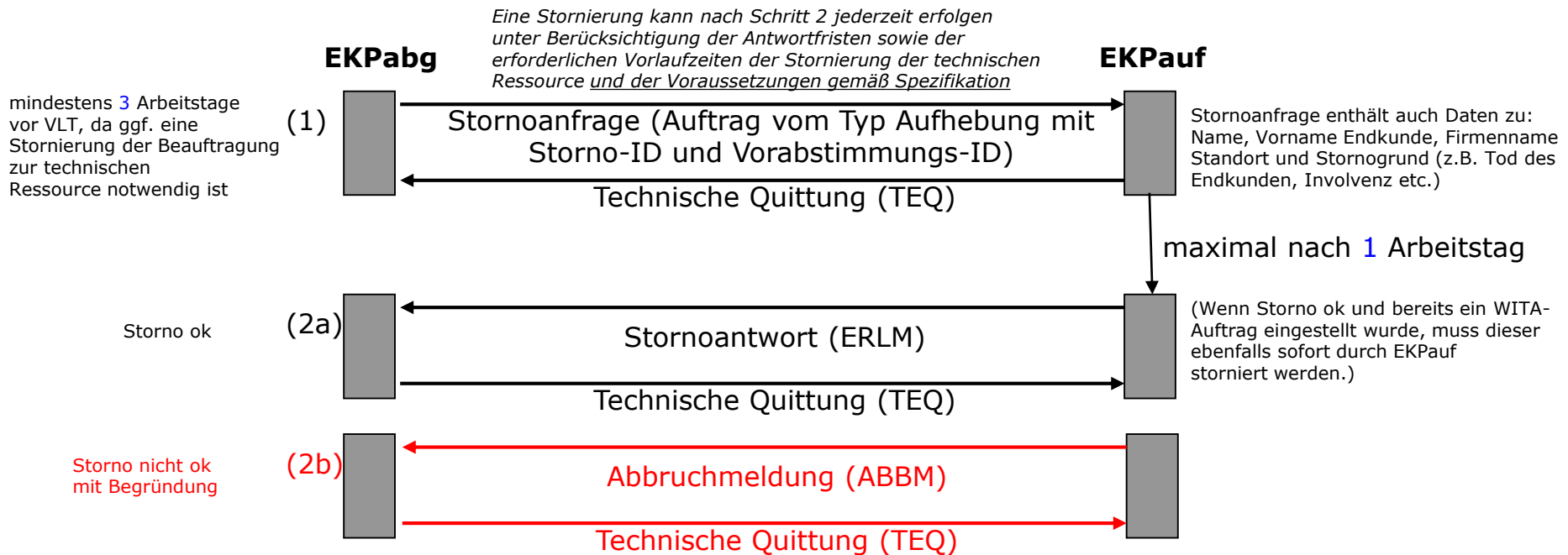
Stornoaufgabe des EKPauf

Typ **Aufhebung** zu GF1, GF2 und GF3:



Stornoaufgabe entspricht dem Originalauftrag mit eindeutiger Storno-ID und Vorabstimmungs-ID. Nur die Vorabstimmungs-ID wird geprüft. Sollte nach einer ERLM eine RUEM-VA mit gleicher Vorabstimmungs-ID eintreffen (z.B. „Überholer“ in Queue-Verarbeitung), so gilt die Vorabstimmungsanfrage dennoch als storniert.

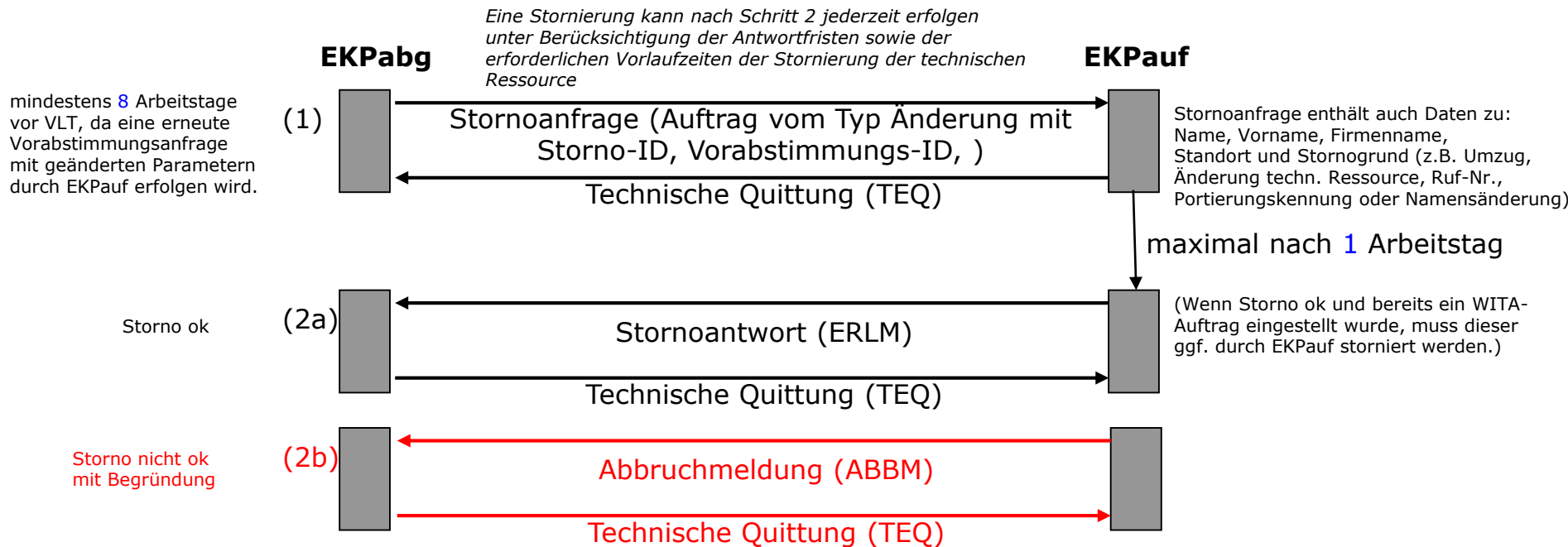
Stornoanfrage des EKPabg Typ **Aufhebung** zu GF1, GF2 und GF3:



Stornoanfrage entspricht dem Originalauftrag mit eindeutiger Storno-ID und Vorabstimmungs-ID. Nur die Vorabstimmungs-ID wird geprüft. Sollte nach einer ERLM eine RUEM-VA mit gleicher Vorabstimmungs-ID eintreffen (z.B. „Überholer“ in Queue-Verarbeitung), so gilt die Vorabstimmungsanfrage dennoch als storniert.

Stornoanfrage des EKPaabg

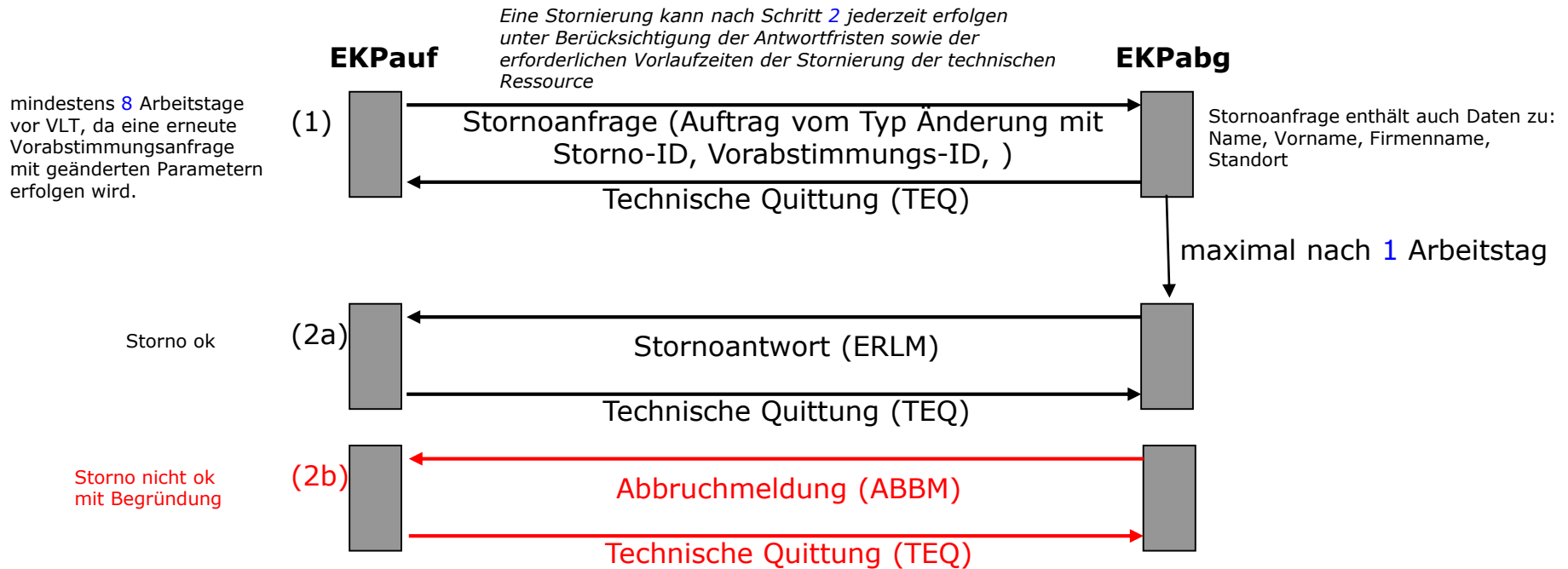
Typ **Änderung** zu GF1, GF2 und GF3:



Stornoanfrage entspricht dem Originalauftrag mit eindeutiger Storno-ID und Vorabstimmungs-ID. Nur die Vorabstimmungs-ID wird geprüft. Weitere Daten wie Name, Vorname, Standort dienen der zusätzlichen Information. Sollte nach einer ERLM eine RUEM-VA mit gleicher Vorabstimmungs-ID eintreffen (z.B. „Überholer“ in Queue-Verarbeitung), so gilt die Vorabstimmungsanfrage dennoch als storniert.

Stornoanfrage des EKPauf

Typ **Änderung** zu GF1, GF2 und GF3:



Stornoanfrage entspricht dem Originalauftrag mit eindeutiger Storno-ID und Vorabstimmungs-ID. Nur die Vorabstimmungs-ID wird geprüft. Weitere Daten wie Name, Vorname, Standort dienen der zusätzlichen Information. Sollte nach einer ERLM eine RUEM-VA mit gleicher Vorabstimmungs-ID eintreffen (z.B. „Überholer“ in Queue-Verarbeitung), so gilt die Vorabstimmungsanfrage dennoch als storniert.

Terminverschiebungsanfrage des EKPauf Typ **Änderung** (GF TVS-VA):

Eine Änderungsanfrage kann nach Schritt 2 jederzeit erfolgen unter Berücksichtigung der Antwortfristen sowie der erforderlichen Vorlaufzeiten zu einer Terminverschiebung der technischen Ressource

mindestens 3 Arbeitstage vor VLT, da ggf. eine Terminverschiebung der Beauftragung zur technischen Ressource notwendig ist

